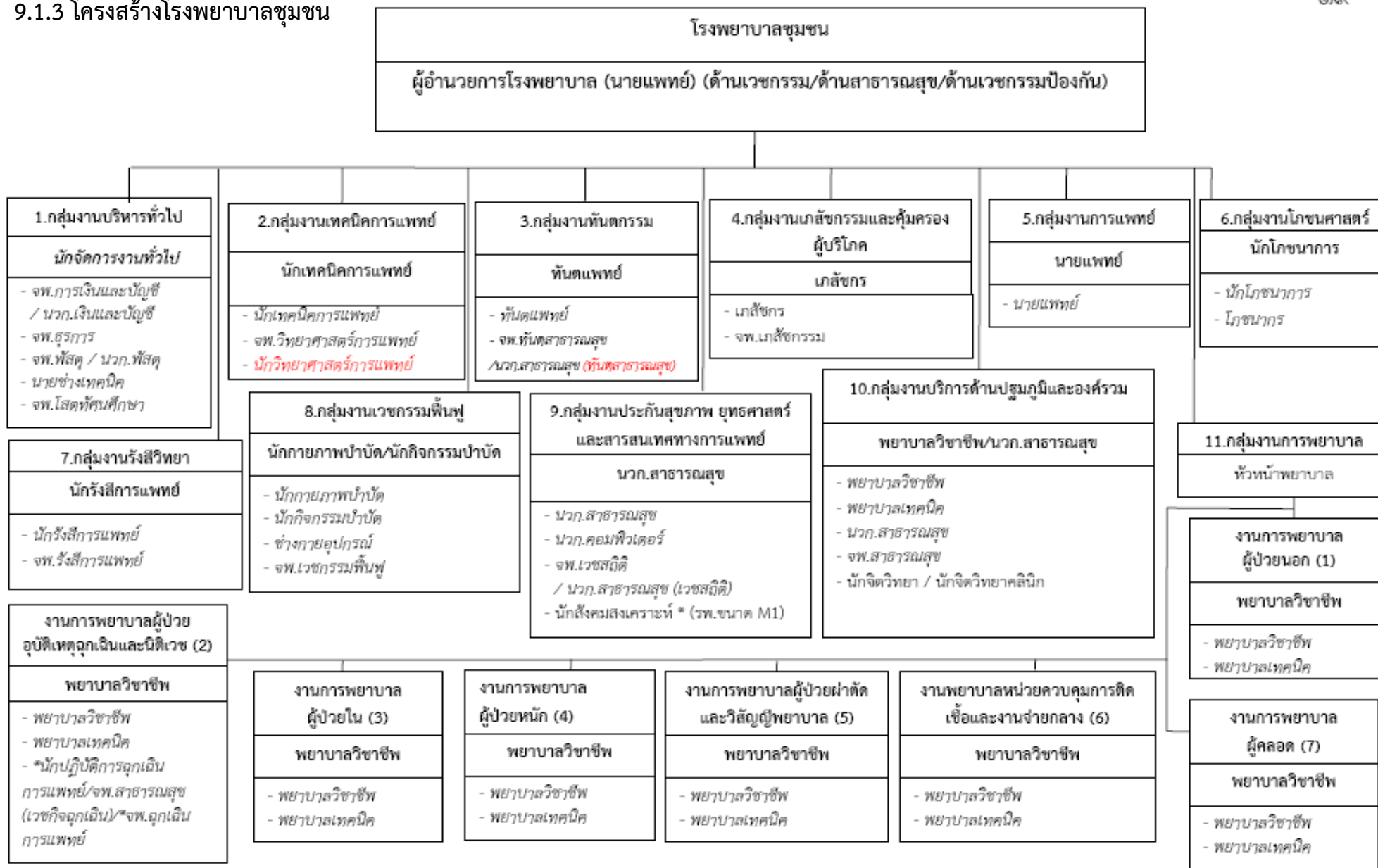


EB 9 : หน่วยงานมีการเปิดเผยข้อมูลข่าวสารที่เป็นปัจจุบัน

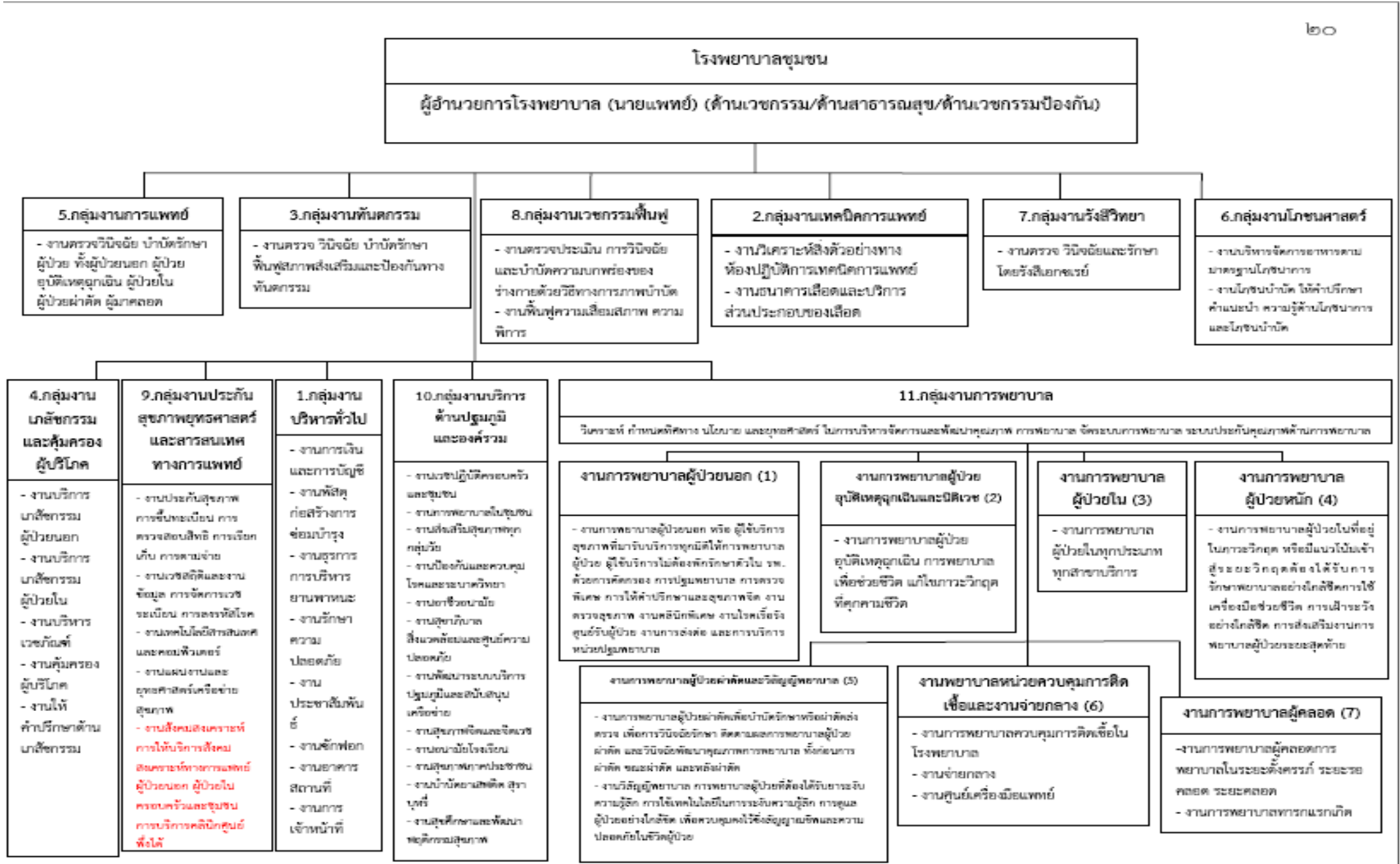
9.1.3 โครงสร้างโรงพยาบาลชุมชน



หมายเหตุ ของกลุ่มงานการพยาบาล (๓) จำนวนแปรตามหอผู้ป่วยใน(หอละ ๓๐ เตียง) (๔) มีเฉพาะในรพ.ที่มี ICU

*สำหรับตำแหน่งนักปฏิบัติการฉุกเฉินการแพทย์, จพ.ฉุกเฉินการแพทย์ กำหนดให้มีได้เมื่อ ก.พ.กำหนดมาตรฐานกำหนดค่าตอบแทนแล้ว

9.1.3 โครงสร้างโรงพยาบาลชุมชน



EB 9 : หน่วยงานมีการเปิดเผยข้อมูลข่าวสารที่เป็นปัจจุบัน

9.1.2 โครงสร้างโรงพยาบาลชุมชน

